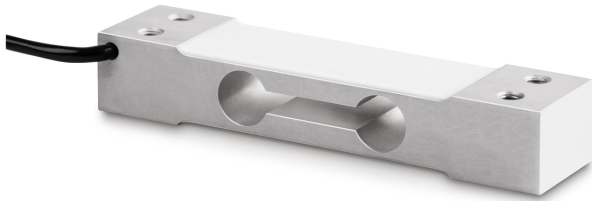


# KERN CP 10-3P1

**KERN**

Single-Point-Wägezelle aus eloxiertem Aluminium



## Kategorie

Marke	Sauter
Produktkategorie	Messzelle
Produktgruppe	Wägezelle
Produktfamilie	CP P1

## Messsystem

Wägebereich [Max]	10 kg
Wägezellen-Verbindung	4-Leiter
Wägezelle OIML-Klasse	C3
Wägezelle - Auflösung (eichfähig)	3000 e
Temperaturkoeffizient - Nullsignal	$\leq \pm 0.02\%FS/10\text{ }^{\circ}C$
Kriechfehler (30 Minuten)	$\leq \pm 0.0167\%FS$
Sichere Überlast	150%FS
Bruchlast	300%FS
Nullsignaltoleranz	$\leq \pm 2.0\%FS$
Maximale Plattformgröße	250×350 mm
Temperaturkoeffizient - Kennwert	$\leq \pm 0.0175\%FS/10\text{ }^{\circ}C$
Wägezelle - Kennwert - Nominal	2 mV/V
Wägezelle - Kennwert - Varianz	0,2 mV/V
Wägezelle - Y-Wert	10000
Wägezelle - Kombiniertes Fehler	0,023%
Wägezelle - Totlast [Min] (%)	0%
Messanwendungen	Masse
Wägezelle - Eingangswiderstand - Nominal	409 $\Omega$
Wägezelle - Ausgangswiderstand - nominal	350 $\Omega$
Wägezelle - Isolationswiderstand - [Min]	5000 M $\Omega$
Wägezelle - Empfohlene Versorgungsspannung [Min]	5 V
Wägezelle - Empfohlene Versorgungsspannung [Max]	12 V
Wägezelle - Eingangswiderstand - Varianz	6 $\Omega$

Wägezelle - Ausgangswiderstand - Varianz 3  $\Omega$

Kraftrichtungen Druck

## Zulassung

CE Zeichen ✓

## Bauform

Bauform	single-point
Abmessungen (B×T×H)	130×30×22 mm
Material	Aluminium
Kabellänge	0,4 m
Montage - Krafteinleitung	2x Gewindebohrung M6
Montage - Kraftausleitung	2x Gewindebohrung M6

## Funktionen

IP-Schutz - Kompletgerät IP65

## Umgebungsbedingungen

Verwendungstemperatur [Min]	-10 $^{\circ}C$
Verwendungstemperatur [Max]	40 $^{\circ}C$
Umgebungstemperatur [Min] ( $^{\circ}C$ )	-35 $^{\circ}C$
Umgebungstemperatur [Max] ( $^{\circ}C$ )	65 $^{\circ}C$
Lagertemperatur [Min]	-40 $^{\circ}C$
Lagertemperatur [Max]	70 $^{\circ}C$

## Verpackung & Versand

Lieferzeit	1 d
Abmessungen Verpackung (B×T×H)	160×95×45 mm
Nettogewicht	0,175 kg
Versandart	Paketservice
Nettogewicht ca.	0,20 kg
Bruttogewicht ca.	0,25 kg
Versandgewicht	0,215 kg

## Dienstleistungen

Artikelnummer für DAkkS Kalibrierung (Druckkraft) 963-261V

# KERN CP 10-3P1



Single-Point-Wägezelle aus eloxiertem Aluminium

## Piktogramme

### STANDARD

---



### OPTION

---

